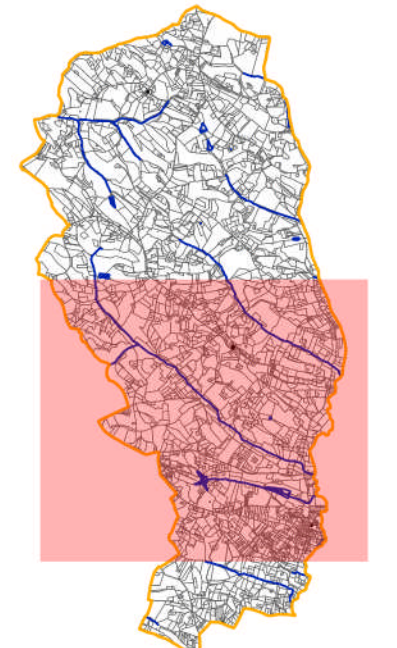


Département du Tarn
Commune de Grazac

5.2.B - Plan des servitudes d'Utilité Publique
Plan Local d'Urbanisme
Planche 2/3



Echelle 1/5000
Dossier d'Approbation
Dossier n°120101

urbactis

Alcha du Boucheron
Paysagiste D.P.L.G.
Gildas Carré
Directeur associé
Urbanisme
Jacobus Vos
Directeur associé
Ingénieur VRD
Etudes hydrauliques
Maxime de la Touche
Ingénieur E.S.G.T.
Modélisation 3D & BIM
Préstations par drone
Sébastien Le Pape
Directeur associé
Géomètre-Expert

AGENCE de MONTAUBAN
60 Impasse de Basch
Abbaye - CS 80391
82003 MONTAUBAN Cedex
Tel 05 63 46 46 22
AGENCE de GRENADE
1289 rue des Pyrénées - BP 3
31500 GRENADE-CAURONNE
Tel 05 61 82 50 78
Fax 05 69 89 84 82
urbactis@urbactis.eu
www.urbactis.eu

Nos compétences
Urbanisme & Paysage
Ingénierie VRD
Etudes hydrauliques
Géomètres-Experts
A.M.O. paysagiste
Modélisation 3D & BIM
Préstations par drone
Cartographie & SIG

Légende

- PT2 : Servitudes de protection des centres radio-électriques d'émission et de réception contre les obstacles
- Mouvements différentiels de terrain liés au phénomène de retrait-gonflement des argiles
- Toute la commune est concerné par un aléa faible à moyen
- Espace soumis au risque d'inondation selon les dispositions du plan de prévention des risques d'inondation du Tarn aval approuvé le 18 août 2015
- Zone bleue
- Zone rouge

Avertissement : Les données diffusées sont informatives et non opposables au tiers. Les données SIG ont été standardisées à partir des données numériques ayant servi à l'élaboration des PPRIn approuvés. Nous ne garantissons pas leur exactitude et leur exactitude par rapport aux documents opposés. Les documents officiels et opposables aux tiers peuvent être consultés à la Mairie ou à la préfecture.